

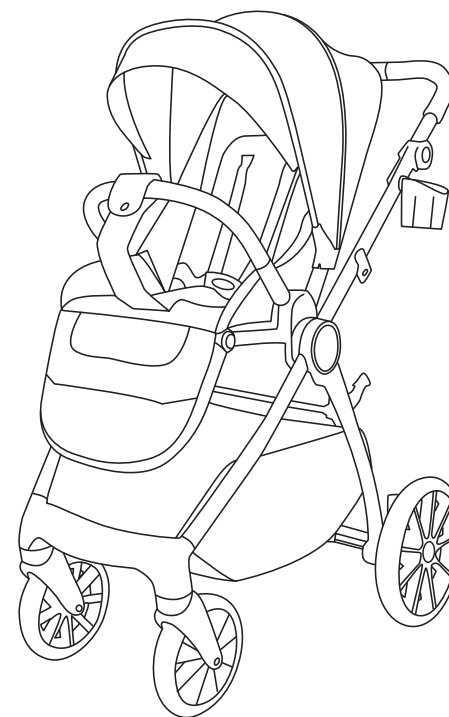
Indigo

BREEZE

ИНСТРУКЦИЯ ПО ЭКСПЛУАТАЦИИ КОЛЯСКИ INDIGO

Артикул: H16

Мы благодарим Вас за выбор коляски INDIGO



ВНИМАНИЕ!

Перед эксплуатацией коляски внимательно ознакомьтесь с инструкцией и сохраняйте ее для дальнейшего использования.

*Все приведенные в инструкции рисунки даны для общего представления о процессе сборки и эксплуатации.
Производитель в праве вносить изменения во внешний вид и комплектацию изделия без предварительного уведомления покупателя.*

ТРЕБОВАНИЯ ПО ТЕХНИКЕ БЕЗОПАСНОСТИ

- ВНИМАНИЕ:** не соблюдение данной инструкции может нанести ущерб здоровью вашего ребенка. Фирма не несет ответственности за ущерб, причиненный при неправильной эксплуатации коляски. Коляска предназначена для перевозки ребенка, возрастом с 6 месяцев до трех лет, максимальный вес которого не должен превышать 22 кг.
- ! Сборка и регулировка коляски должна осуществляться взрослыми.
 - ! Во избежание травм, убедитесь, что ребенок находится вне зоны досягаемости от коляски, во время складывания и раскладывания коляски.
 - ! Запрещается вставлять пальцы в какие-либо механизмы изделия.
 - ! Всегда ставьте коляску на тормоз при остановке. На наклонной поверхности эффективность тормоза ограничена.
 - ! Никогда не оставляйте коляску без присмотра, если в ней находится малыш, даже когда она стоит на тормозе.
 - ! Коляска предназначена для транспортировки одного ребенка.
 - ! Любая лишняя нагрузка может привести к потере стабильного положения коляски. Корзина для продуктов рассчитана на 2 кг.
 - ! Категорически запрещается превышать допустимый придел.
 - ! Не вешайте вещи на ручки и не кладите их на капюшон, коляска может опрокинуться.
 - ! Категорически запрещается поднимать коляску, спускать по лестнице или эскалатору, когда в ней находится ребенок.
 - ! Не ставьте ребенка на сидение и никогда не оставляйте его в коляске без присмотра.
 - ! При усаживании или высаживании ребенка в (из) коляски обязательно активируйте стояночный тормоз.
 - ! Обязательно пристегивайте ребенка 5-ти точечными ремнями безопасности, как только он научился сидеть самостоятельно.
 - ! Запрещено использовать коляску с углом наклона спинки менее 150° для ребенка в возрасте до 6 месяцев.
 - ! Не используйте изделие, если на нем присутствуют следы поломки или не хватает каких-то деталей.
 - ! Категорически запрещается складывать или раскладывать коляску, если в ней находится ребенок.
 - ! Категорически запрещается раскачивать коляску из стороны в сторону. Невыполнение этих рекомендаций может привести к повреждению конструкции.
 - ! Регулярно проверяйте прочность всех креплений.
 - ! Коляска не предназначена для использования во время бега, катания на коньках или скейтборде.
 - ! Не оставляйте коляску рядом с источниками тепла.
 - ! Не храните коляску во влажном помещении, вблизи источников огня, при высоких или низких температурах.
 - ! Запрещается использовать не оригинальные запасные части или аксессуары.

РЕКОМЕНДАЦИИ ПО УХОДУ

- Пользователь должен регулярно проводить техническое обслуживание изделия.
- Укрывайте коляску от дождя и снега с помощью дождевика. Постоянное или продолжительное нахождение изделия под воздействием солнечных лучей может изменить цвет некоторых материалов. Если коляска намокла, вытрите ее сухой тряпкой, чтобы металлические части не заржавели.
- Складывайте коляску только после того, как она полностью просохла. Если вы оставите ее во влажном помещении, то на ней может образоваться плесень и ржавчина.
- Храните коляску в сухом месте.

- Не оставляйте коляску рядом с источниками тепла.
 - Не храните коляску во влажном помещении, вблизи источников огня, при высоких или низких температурах.
 - Протирайте влажной тряпкой пластмассовые и металлические детали изделия. Можно использовать нейтральное моющее средство. Категорически запрещается использовать растворитель, аммиак или бензин.
 - Тщательно очищайте колеса от пыли и песка.
 - Оси, втулки, подшипники следует периодически очищать от влаги и пыли с помощью WD 40 и смазывать силиконовой или графитовой смазкой, также это нужно сделать при появлении скрипа колес и пружин амортизаторов в процессе эксплуатации.
 - Периодически очищайте части из текстильных материалов мягкой щеткой для одежды.
 - Текстильные части изделия запрещается стирать в стиральной машине.
 - Коляску рекомендуется мыть губкой в воде не выше 30° С с добавлением мягких моющих средств без предварительного замачивания.
 - регулярно проверяйте исправность тормозов, колес, блокирующих и соединительных элементов, крепежных ремней.
 - После вскрытия коробки небольшой запах пластика является нормой. После сборки рекомендуем поместить коляску в хорошо проветриваемое помещение на 48 часов.
- !! Нельзя поднимать и нести коляску в разложенном виде с находящимся в ней ребенком.**

КОМПЛЕКТАЦИЯ

Перед сборкой коляски убедитесь, что все детали в наличии.



Установка/ снятие передних колес:

Вставьте передние колеса в гнезда вращения до характерного щелчка. Потяните за колесо, чтобы убедиться, что оно хорошо зафиксировано. Для того, чтобы снять колесо, нажмите на кнопку, и вытащите колесо.



Для блокировки передних колес нажмите на рычаги, как показано на рисунке.
Для разблокировки – поднимите рычаги вверх.



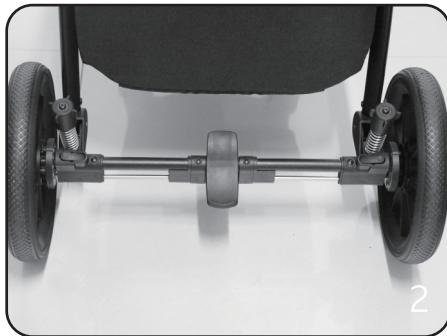
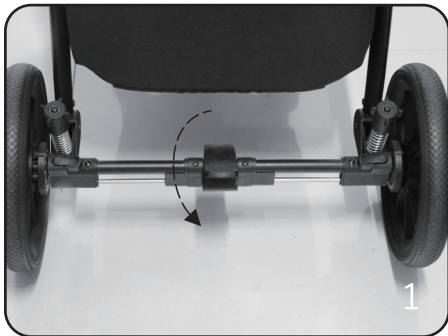
УСТАНОВКА/ СНЯТИЕ ЗАДНИХ КОЛЕС

Вставьте ось заднего колеса в задний колесный блок на раме до характерного щелчка. Потяните за колесо и проверьте хорошо -ли оно зафиксировано. Чтобы снять колесо, нажмите на фиксатор и снимите колесо.



СТОЯНОЧНЫЙ ТОРМОЗ

Нажмите на центральный тормоз на задней раме коляски для парковки коляски.
Для разблокировки коляски поднимите тормоз вверх.



УСТАНОВКА БАМПЕРА

Вставьте бампер в направляющие по краям рамы до характерного щелчка. Для демонтажа бампера нажмите на боковые кнопки с внутренней стороны бампера и вытащите его.



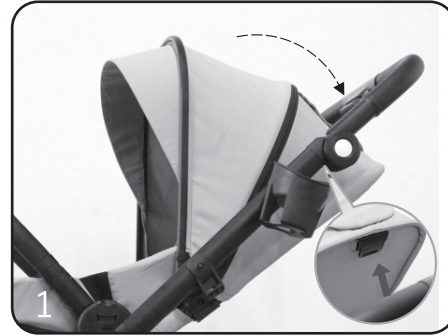
УСТАНОВКА СИДЕНЬЯ

Вставьте прогулочный блок в направляющие на раме до характерного щелчка. Убедитесь, что прогулочный блок хорошо зафиксирован, потянув за него вверх.



РЕГУЛИРОВКА СПИНКИ

Отрегулируйте положение спинки нажав на рычаг на задней панели сидения.



Прогулочный блок может быть расположен «лицом к маме» или «лицом к миру».

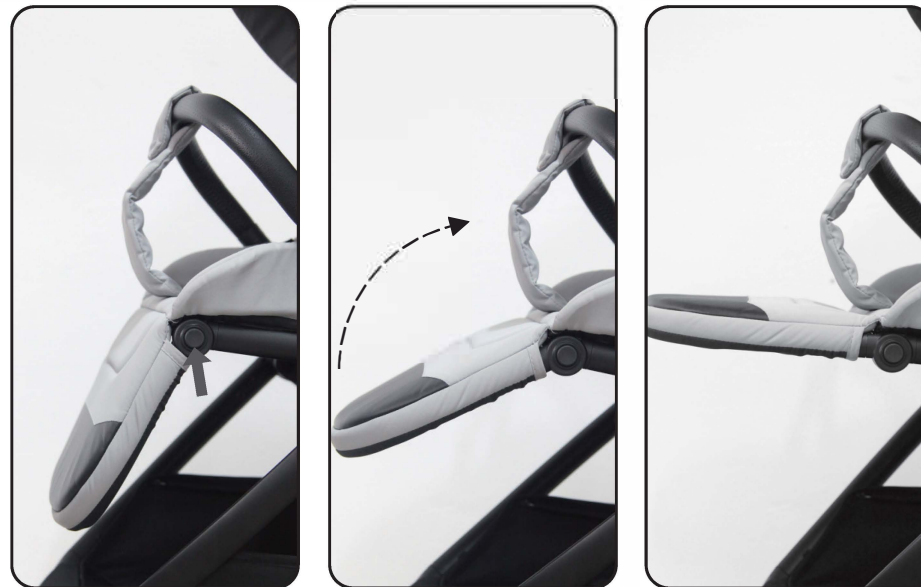


РЕГУЛИРОВКА КАПЮШОНА ПО ВЫСОТЕ



РЕГУЛИРОВКА ПОДНОЖКИ

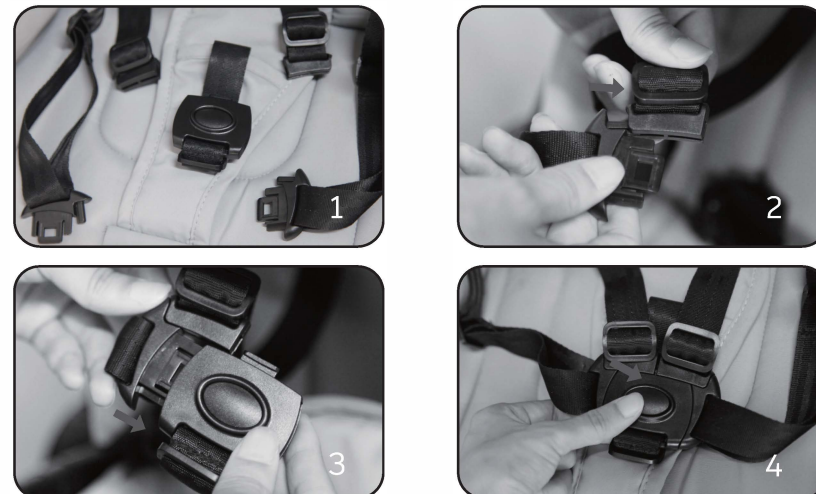
Нажмите на боковые кнопки на подножке и отрегулируйте нужную вам высоту. Отпустите кнопки и зафиксируйте подножку до характерного щелчка.



ИСПОЛЬЗОВАНИЕ РЕМНЕЙ БЕЗОПАСНОСТИ

ВНИМАНИЕ! Всегда застегивайте ремни безопасности, когда ребенок находится в коляске.

Вставьте ремни в центральную пряжку до характерного щелчка. Для того, чтобы расстегнуть ремень, нажмите на центральную кнопку и выньте ремни. Отрегулируйте ремни. Убедитесь, что ремни удерживают ребенка в коляске.



РЕГУЛИРОВКА РУЧКИ

Нажмите на боковые кнопки на ручке и отрегулируйте угол наклона.



КОРЗИНА



СКЛАДЫВАНИЕ КОЛЯСКИ

Сдвиньте слайдер на ручке коляски влево и нажмите на кнопку под ручкой, для того, чтобы сложить коляску.

